



HUIS BOUWEN

MAATWERK IN JOUW STIJL BINNEN JOUW BUDGET



INSPIRATIE OM EEN HUIS TE BOUWEN

BLAD NR. 1 02-12-2023



0518-401342 INFO@BROUWERBOUW.NL

Projectwoningen en kataloguswoningen.

Wanneer je een huis wilt laten bouwen, dan wil je natuurlijk dat deze ontworpen wordt op basis van jouw dromen, ideeën, wensen en voorkeuren. Wij bieden daarom keuze uit een groot aantal type woningen die wij in onze bijna 100-jarige historie al eens eerder hebben gebouwd; bijna allemaal ontworpen onder architectuur, en veelal gebouwd als een combinatie van traditionele bouw en prefab houtskeletbouw. Voor al die types zijn de plattegronden en bouwdetails al ontworpen en kwalitatief goed ontwikkeld.

Bij elk type woning bieden wij de mogelijkheid om jouw wensen in overleg met ons verder uit te werken. Dit betekent dat elke woning die wij bouwen uiteindelijk een unieke woning is. Dus een soort projectwoning of kataloguswoning maar dan helemaal naar jouw smaak en wensen ontworpen en gebouwd. Dankzij deze werkwijze kun je zo voordelig mogelijk een eigen huis laten bouwen met een professionele architectonische detaillering.



PROJEKTWONINGEN & KATALOGUSWONINGEN

Maatwerkhuis - Bouwen in jouw stijl en op maat binnen jouw budget!

Om jouw ideale woning te realiseren luisteren we graag naar de ideeën die je zelf al hebt. Je hebt vast al wat rondgekeken en misschien ook al wat voorkeuren bepaald voor de indeling en architectuurstijl van jouw ideale woning. Wij vernemen ze graag, daar kunnen wij dan op in spelen.

Ook vernemen we graag meteen welke bouwvoorschriften er gelden voor jouw bouwkvavel. Want daar moet jouw ideale woning binnen gaan passen, en dus moeten we daar ook meteen rekening mee gaan houden.

Als we je voorkeuren en bouwvoorschriften hebben leren kennen ontwerpen we de indeling en gevels dusdanig dat ze daar goed bij passen. Al onze type woningen kunnen we aanpassen, bijvoorbeeld verlengen, verbreden en verhogen. Of een erker toevoegen, of een dakkapel, of een serre. De mogelijkheden zijn talrijk.



MAATWERKHUIS - BOUWEN IN JOUW STIJL EN OP MAAT BINNEN JOUW BUDGET



Huis bouwen - vrijstaande woningen



01



02



03



04



05



06



07



08



09



10 | 11



12



13



14



15



16



Huis bouwen - vrijstaande woningen

Energiebesparend en toekomstbestendig bouwen.

Een huis bouw je meestal maar eens in je leven. Alleszins zaak dus om nu goed te communiceren over de aspecten je op dit moment belangrijk vindt, en welke opties je eventueel later nog wilt kunnen realiseren, bijvoorbeeld een slaap- en badkamer op de begane grond. Ook de bouwmethode en effecten daarvan op de energiezuinigheid nemen we door.

Bouwen in jouw stijl en op maat binnen jouw budget.

De prijs van een huis wordt sterk bepaald door z'n grootte. Dus is het belangrijk dat we jouw budget goed voor ogen hebben en er duidelijk over communiceren wat er in onze kalkulatie inbegrepen is. En wat niet. Onze inzet en doel is om jouw voorkeuren t.a.v. het woningtype, bouwstijl, indeling en overige wensen dusdanig in het ontwerp te verwerken dat we daarmee bij jouw budget in de buurt komen.

Vaste prijs en duidelijke afspraken.

Zodra we overeenstemming hebben bereikt over de samenstelling en prijs van jouw maatwerkhuis wordt dat vastgelegd in tekeningen, een technische omschrijving en een Woningborg-aannemingsovereenkomst.

Flexibel bouwen.

We kunnen het samen allemaal nog zo goed bedacht, dan nog kan het gebeuren dat je tijdens de bouw iets toch nog net even wat anders wilt laten maken. Geen probleem zolang de stand van het werk het toelaat.

Garantie met waarborg van Woningborg.

Deze garantie biedt zekerheid ingeval van faillissement en gebreken. Lees er meer over elders in onze documentatie en op woningborg.nl.



17



18 | 19



20



21



22 | 23



24





25



26



27



28



29



30



31



32



33



34



35



36



37



38



39



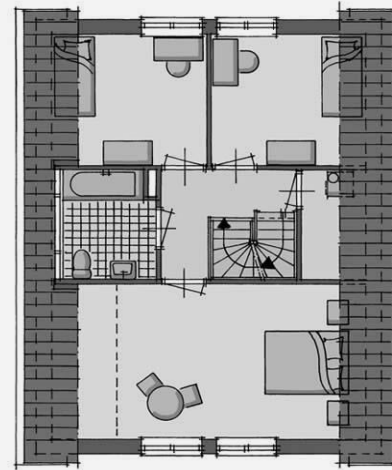
40



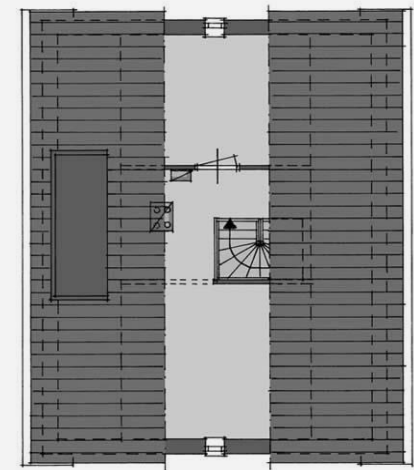
Huis bouwen - vrijstaande woningen



BEGANE GROND



1e VERDIEPING



2e VERDIEPING



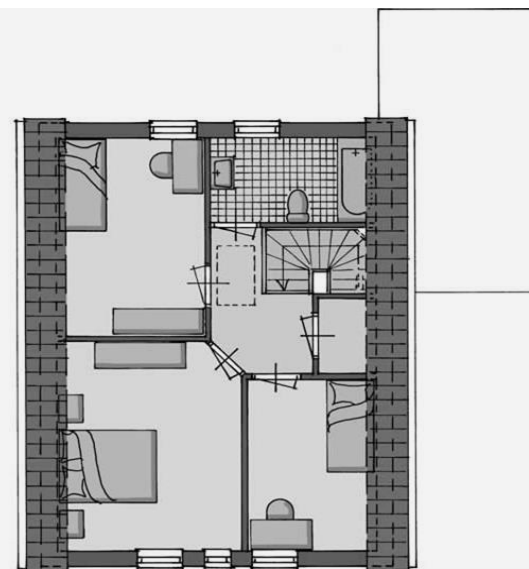
IMPRESSIES VAN DE FORMGEVING & BOUWSTIJL



Type A



BEGANE GROND



1e VERDIEPING



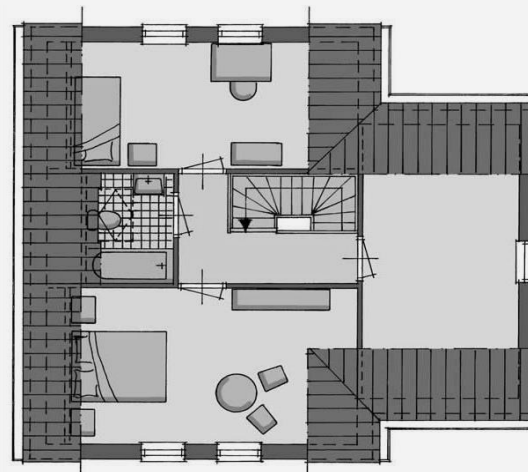
IMPRESSIES VAN DE FORMGEVING & BOUWSTIJL



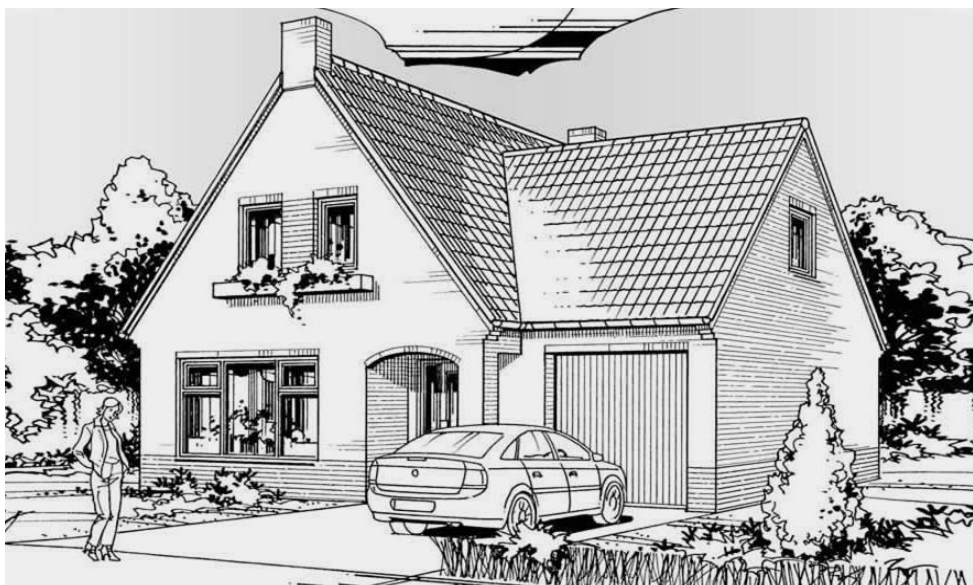
Type B



BEGANE GROND



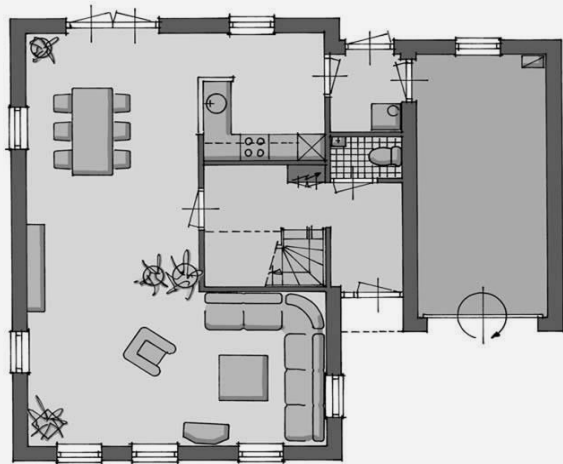
1e VERDIEPING



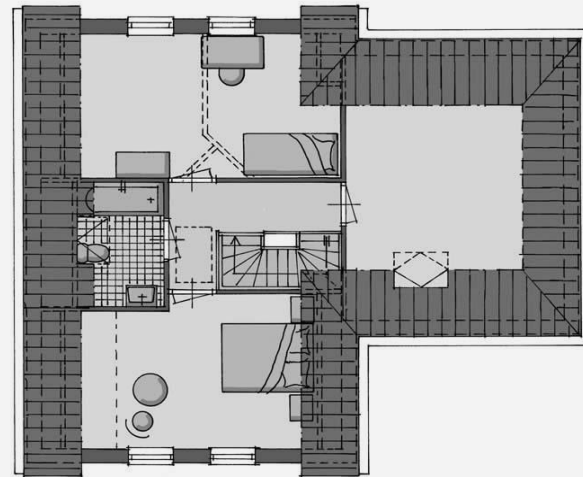
IMPRESSIES VAN DE VORMGEVING & BOUWSTIJL



Type C



BEGANE GROND



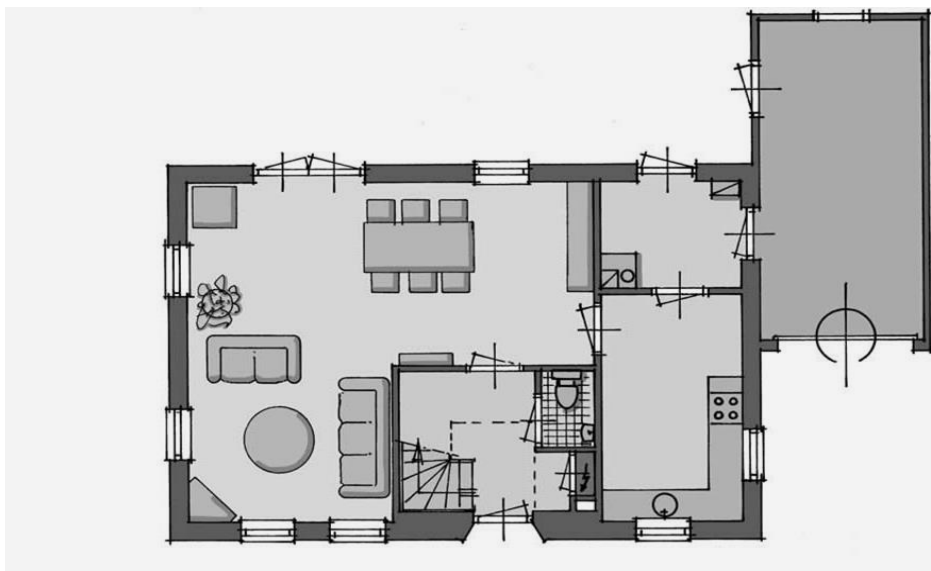
1e VERDIEPING



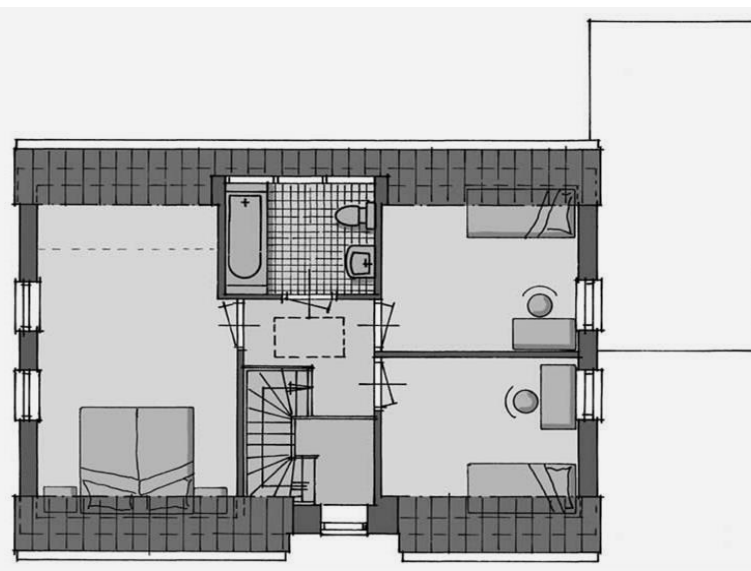
IMPRESSIES VAN DE FORMGEVING & BOUWSTIJL



Type D



BEGANE GROND



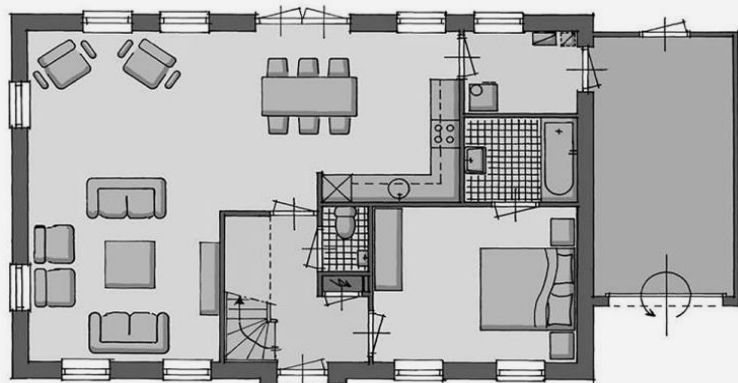
1e VERDIEPING



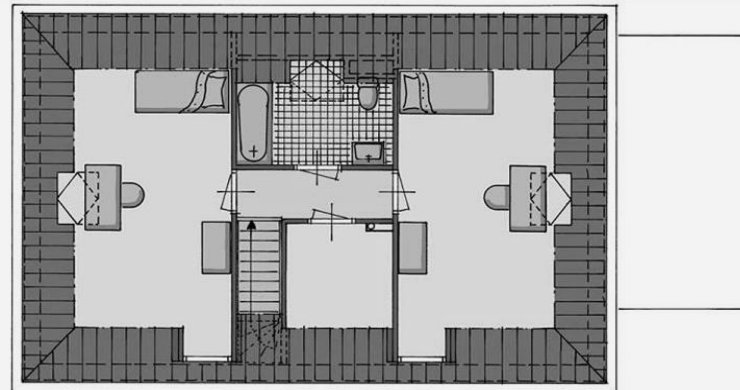
IMPRESSIES VAN DE VORMGEVING & BOUWSTIJL



Type E



BEGANE GROND



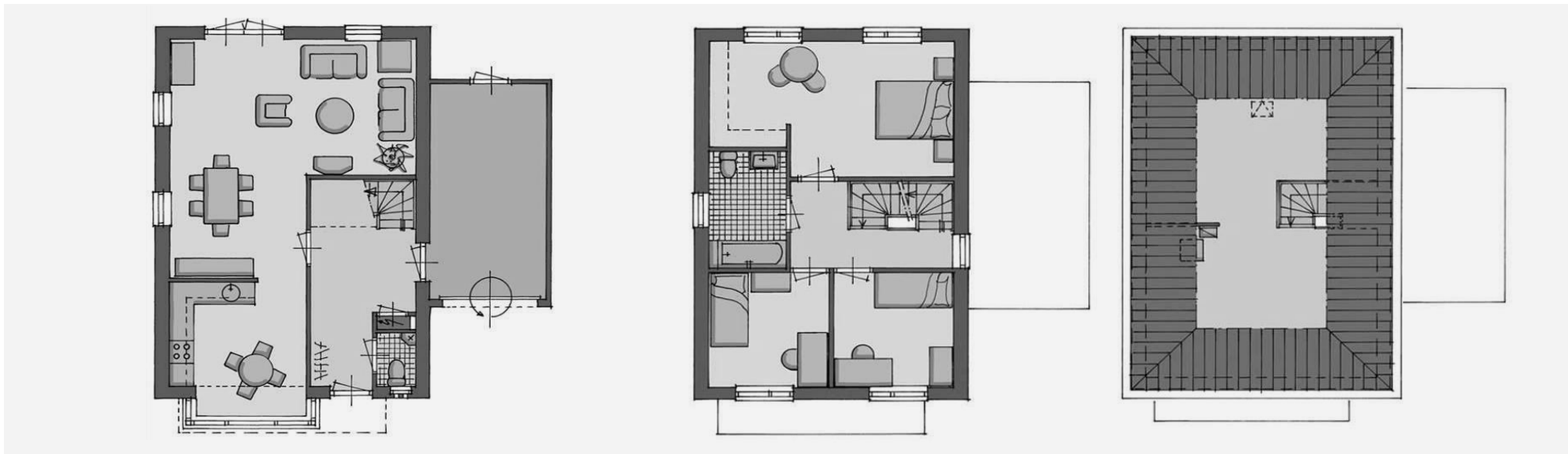
1e VERDIEPING



IMPRESSIES VAN DE VORMGEVING & BOUWSTIJL



Type F



BEGANE GROND

1e VERDIEPING

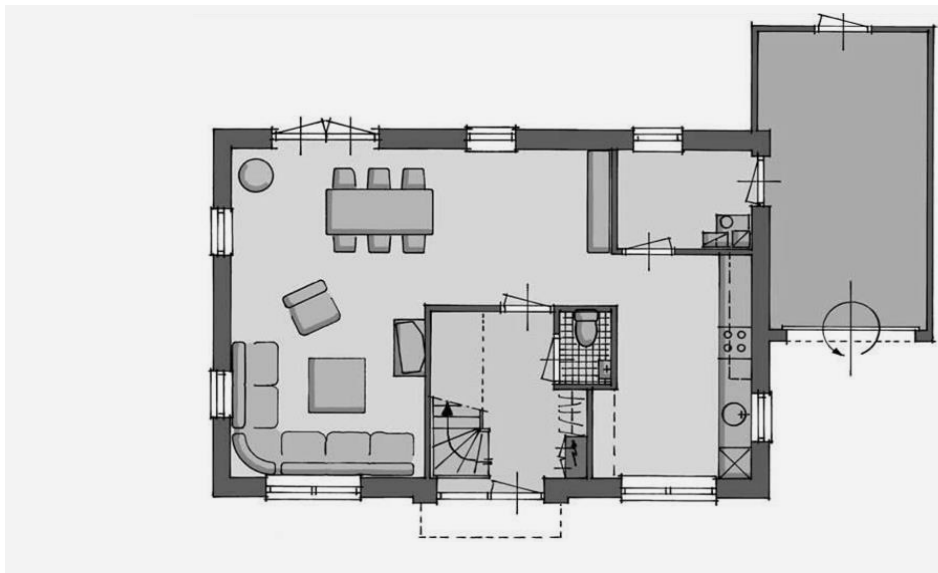
2e VERDIEPING



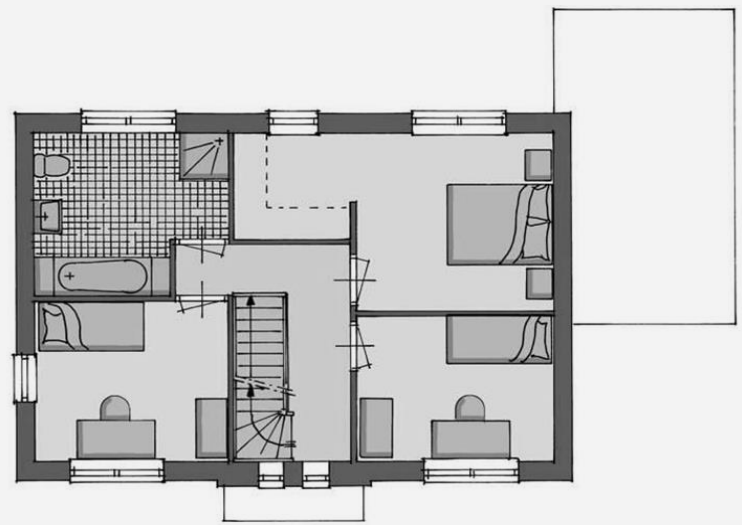
IMPRESSIES VAN DE FORMGEVING & BOUWSTIJL



Type G



BEGANE GROND



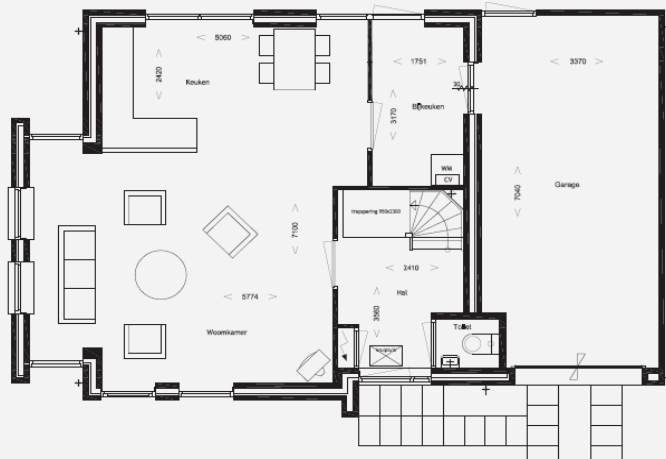
1e VERDIEPING



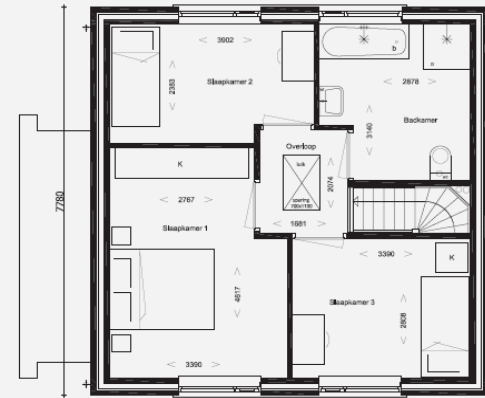
IMPRESSIES VAN DE FORMGEVING & BOUWSTIJL



Type H



BEGANE GROND



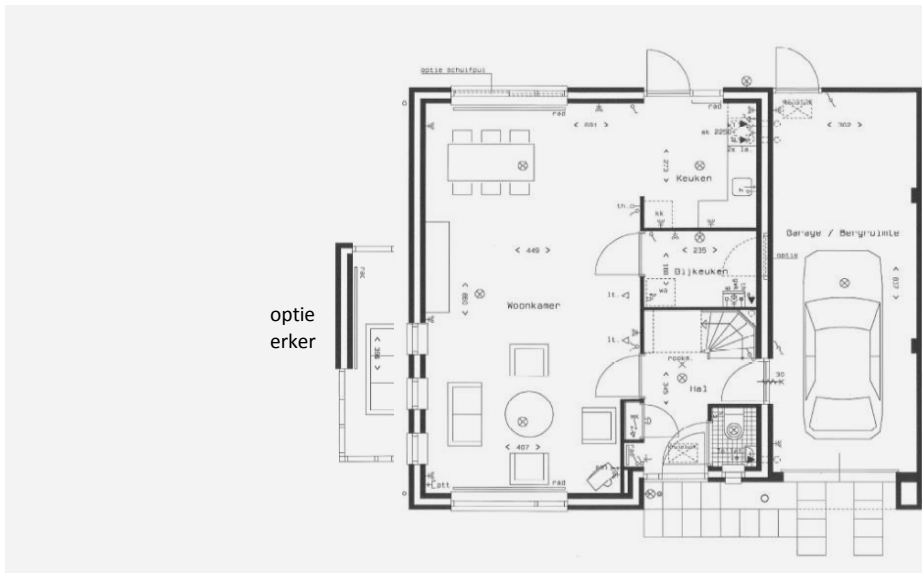
1e VERDIEPING



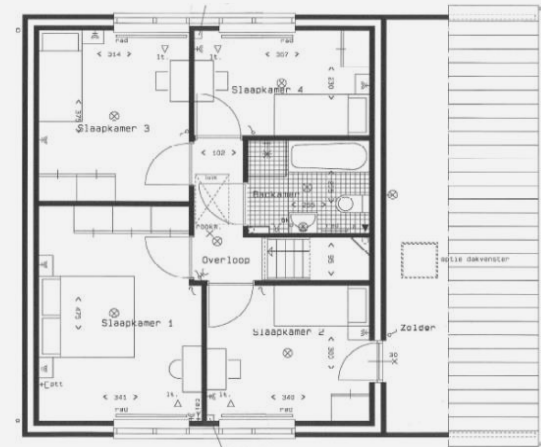
IMPRESSIES VAN DE VORMGEVING & BOUWSTIJL



Type Métis



BEGANE GROND



1e VERDIEPING



IMPRESSIES VAN DE VORMGEVING & BOUWSTIJL



Type Hades



BEGANE GROND



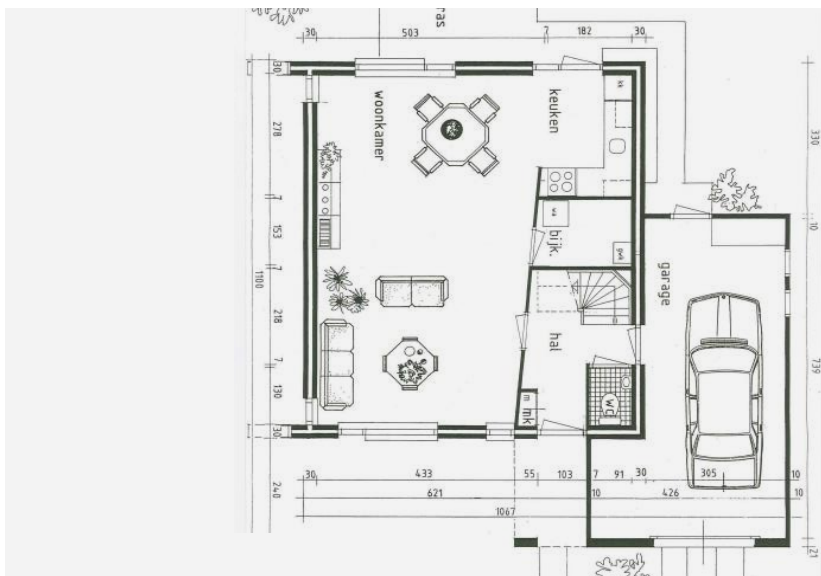
1e VERDIEPING



IMPRESSIES VAN DE VORMGEVING & BOUWSTIJL



Type Plato



BEGANE GROND



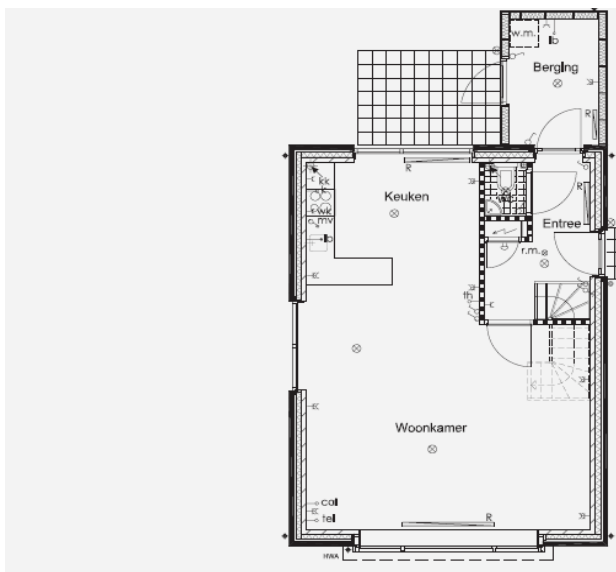
1e VERDIEPING



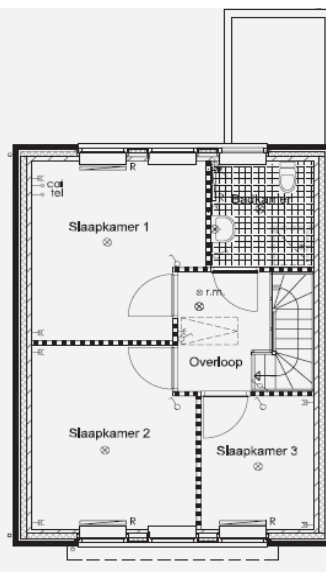
IMPRESSIES VAN DE FORMGEVING & BOUWSTIJL



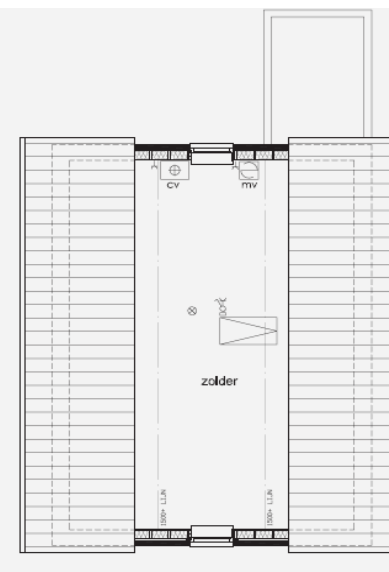
Type Bizet



BEGANE GROND



1e VERDIEPING



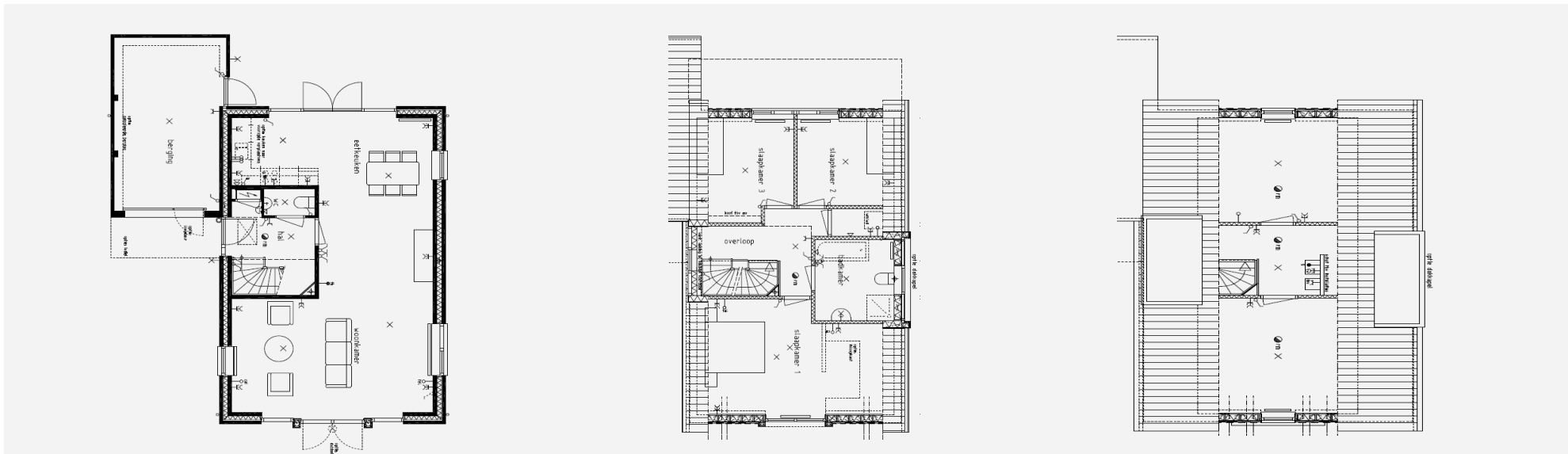
2e VERDIEPING



IMPRESSIES VAN DE VORMGEVING & BOUWSTIJL



Type Optima



BEGANE GROND

1e VERDIEPING

2e VERDIEPING



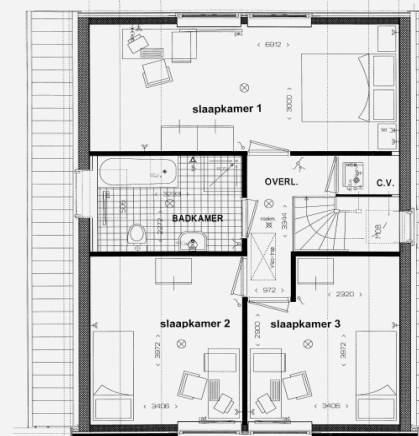
IMPRESSIES VAN DE VORMGEVING & BOUWSTIJL



Type Zilverpar



BEGANE GROND



1e VERDIEPING



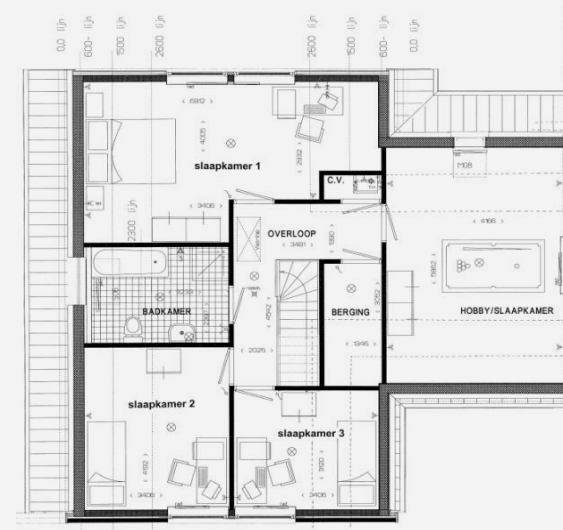
IMPRESSIES VAN DE FORMGEVING & BOUWSTIJL



Type Cameleon 1



BEGANE GROND



1e VERDIEPING



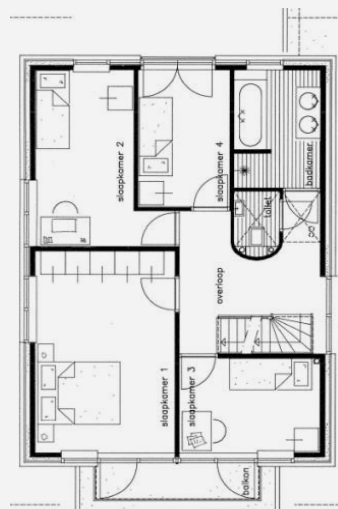
IMPRESSIES VAN DE FORMGEVING & BOUWSTIJL



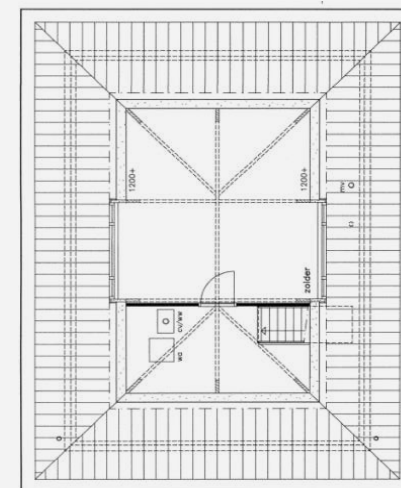
Type Cameleon 2



BEGANE GROND



1e VERDIEPING



2e VERDIEPING



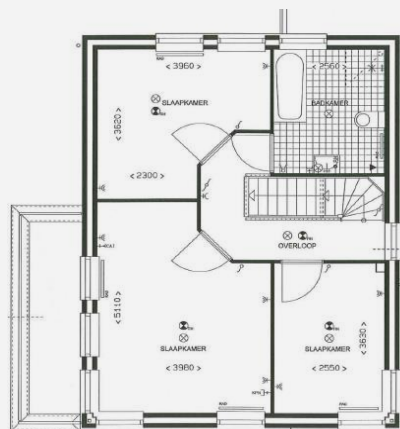
IMPRESSIES VAN DE VORMGEVING & BOUWSTIJL



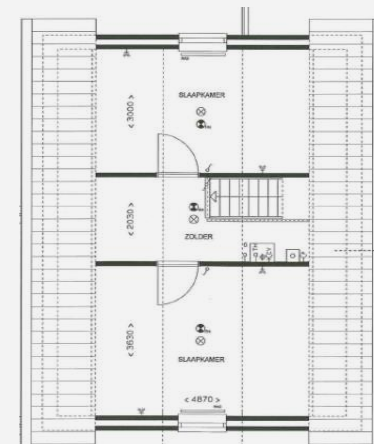
Type Cézanne



BEGANE GROND



1e VERDIEPING



2e VERDIEPING



IMPRESSIES VAN DE FORMGEVING & BOUWSTIJL



Type Vienna

INSPIRATIE OM EEN HUIS TE BOUWEN

BLAD NR. 23 02-12-2023



0518-401342 INFO@BROUWERBOUW.NL



BEGANE GROND

1e VERDIEPING

2e VERDIEPING



IMPRESSIES VAN DE VORMGEVING & BOUWSTIJL



Type Batavia



BEGANE GROND

1e VERDIEPING

2e VERDIEPING



IMPRESSIES VAN DE VORMGEVING & BOUWSTIJL



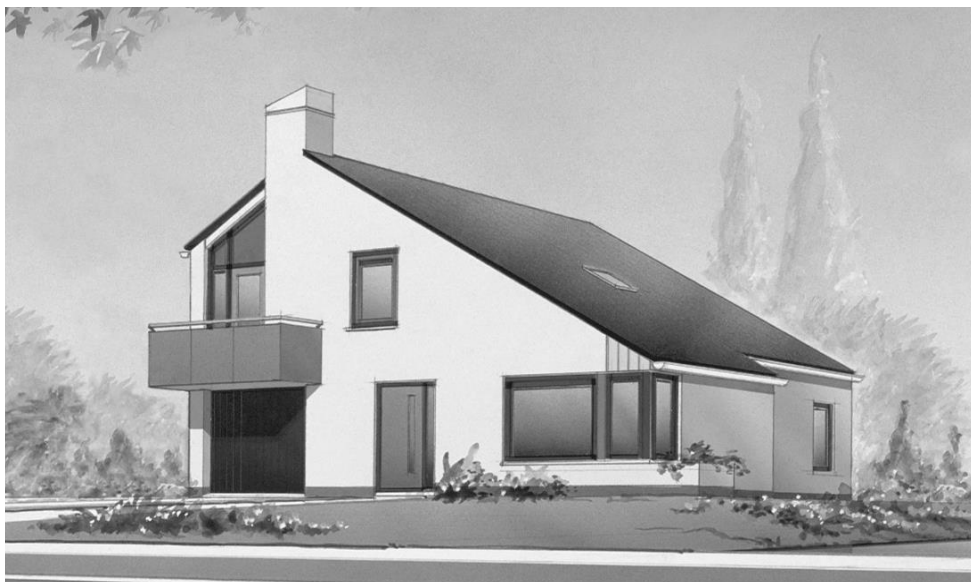
Type César



BEGANE GROND



1e VERDIEPING



IMPRESSIES VAN DE VORMGEVING & BOUWSTIJL



Type Hermes



BEGANE GROND



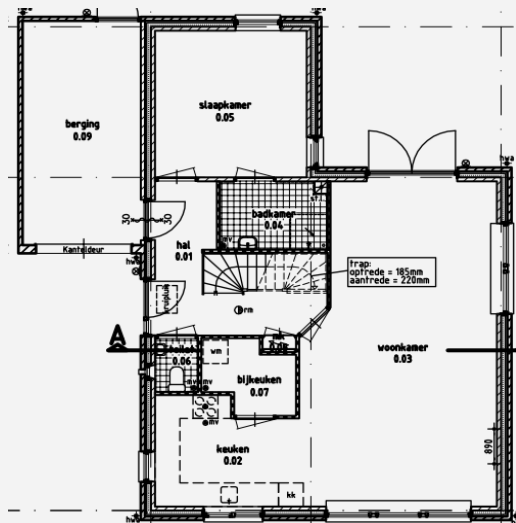
1e VERDIEPING



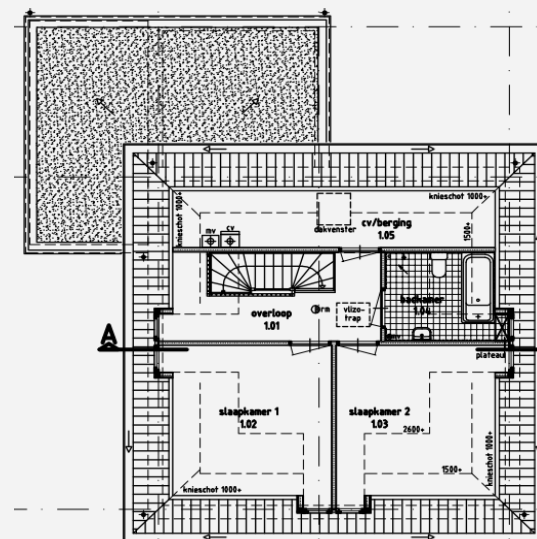
IMPRESSIES VAN DE VORMGEVING & BOUWSTIJL



Type Palermo



BEGANE GROND



1e VERDIEPING



IMPRESSIES VAN DE VORMGEVING & BOUWSTIJL



Type Piramide



BEGANE GROND MET GROTE HOBBY-GARAGE



BEGANE GROND MET 3 SLAAPKAMERS



IMPRESSIES VAN DE VORMGEVING & BOUWSTIJL



Type Eker

Welkom.

BrouwerBouw (sinds 1929) is een allround bouwer en heeft vele honderden klanten bediend met het ontwerp en de bouw van hun droomhuis. Daarnaast is het bedrijf actief in het ontwerpen en bouwen van woning-uitbreidingen, aanbouwen en opbouwen, en verbouwen en renovatie.

PreBoHus (sinds 1979) is ons bedrijf waarmee we veel woningbouwprojecten ontwikkeld en gebouwd hebben, veelal kleinschalig met veel aandacht voor de architectuur en de individuele wensen van de kopers.

Sinds 1970 heeft het bedrijf zich gespecialiseerd in houtskeletbouw (HSB) met een eigen machinale timmerfabriek waar HSB-bouwelementen geprefabriceerd worden, en kozijnen met ramen en deuren gemaakt worden. Al sinds 2010 hebben we ons verder bekwaamd in zéér energiebesparend bouwen én passief bouwen; het beste (beter dan de BENG-2021-NORM) uitgangspunt voor een energieneutraal huis met als simpel uitgangspunt:

De duurzaamste energie is die je niet verbruikt en dus bespaart; die hoef je niet op te wekken en niet te salderen of op te slaan.

Deze inspiratie-brochure biedt een indruk van ons werk. Méér informatie? Neem vrijblijvend contact met ons op.



Jan Wierda



BROUWERBOUW STADHOUDERSWEG 76A SINT ANNAPAROCHE

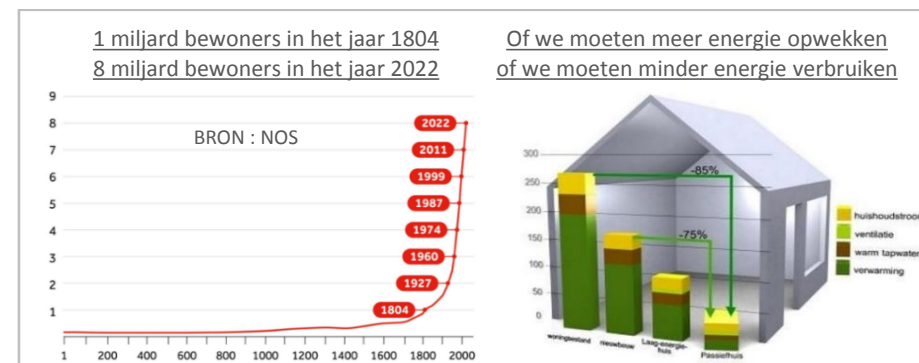
Energiebesparend bouwen - beter voor planeet en portemonnee.

De wereldbevolking is in maar 200 jaar gegroeid van 1 naar 8 miljard! Steeds meer mensen willen meer welvaart, dus auto's en meer apparaten gebruiken. Met als gevolg dat de energievraag snel groter wordt t.o.v. de hoeveelheid die we kunnen oppompen en opgraven uit onze aarde en kunnen opwekken uit duurzame bronnen zoals zon en wind.

Als e.e.a. ertoe gaat leiden dat er niet genoeg is voor iedereen, dan gaan de energieprijzen stijgen. En als e.e.a. er ook toe gaat leiden dat het veranderende klimaat t.g.v. energieverbruik en CO2-uitstoot diverse delen van de planeet onbewoonbaar maakt, dan laten de gevolgen zich raden.

Al jaren stegen de energiekosten gemiddeld méér dan de inkomens, in 2021 en 2022 zelfs explosief. Onontkoombaar is dat de druk op onze energievoorzieningen nog meer zal gaan toenemen wat weer als gevolg kan krijgen dat de energiekosten méér blijven stijgen dan de inkomens. Het verschil tussen die twee gaat ten koste van de portemonnee.

Duurzaam en energiebesparend bouwen loont al jaren behoorlijk, en gaat nog méér lonen naarmate energiekosten nog verder stijgen. Met als effect: méér koopkrachtbehoud én waardebehoud van je huis. Of andersom: minder koopkrachtverlies én waardedaling van je huis.



ENERGIEBESPAREND BOUWEN BEGINT MET BETER ISOLEREN EN KIËREN DICHTEN



Energiebesparend bouwen

Traditionele bouw.

Bij deze bouwmethode bouwen we de buitengevels steen voor steen op de bouwplaats. De beganegrondvloer en verdiepingsvloer(en) maken we van beton. Deze bouwmethode is zeer solide en stabiel, uitstekende warmte- en geluisolatie, en biedt veel flexibiliteit in het ontwerp. Tijdens de bouw kan vaak vrij gemakkelijk nog iets worden gewijzigd. Nadelen zijn de afhankelijkheid van weersinvloeden op de bouwplaats, soms onwerkbaar weer, en de relatief langere bouwtijd.

Houtskeletbouw geprefabriceerd - prefab HSB.

Bij deze bouwmethode maken we de constructie van de woning volledig van hout, en prefabriceren we de vloeren, muren en daken als modules in onze machinale timmerfabriek. De buitenafwerking kunnen we in hout of kunststof uitvoeren, maar ook als metselwerk; dan lijkt het huis traditioneel gebouwd. Deze bouwmethode biedt een grote ontwerpvrijheid voor vormgeving en uiterlijk, en uitstekende eigenschappen v.w.b. warmte- en geluidsisolatie, brandwering, vochtregulering en warmteaccumulatie. Nadeel is dat we tijdens de bouw minder gemakkelijk iets kunnen wijzigen.



HSB-TRANSPORT VANAF ONS BEDRIJF & MONTAGE OP DE BOUWLOKATIE MET EEN KRAAN

Combineren van beide bouwmethodes is het voordeligst.

Het voordeligst kunnen we een huis bouwen als combinatie van prefab houtskeletbouw en traditionele bouw. Zo benutten we de voordelen van beide bouwmethodes en beperken we de nadelen. Bij alles wat we in onze timmerfabriek kunnen maken is het grote voordeel dat daar de weers- en werkomstandigheden optimaal zijn wat de efficiëntie en kwaliteit ten goede komt. Met een kortere bouwtijd en minder bouwrenteverlies als effect. Zo bouwen we snel een degelijk huis voor een zo voordelig mogelijke prijs.

Vaak resulteert dit na gesprekken met de klant erin dat we het huis t/m de 1e verdiepingsvloer traditioneel bouwen van betonnen vloeren en stenen muren, en dat we de topgevels en kap met dragende verdiepingswanden prefab maken in onze timmerfabriek. De buitenafwerking is naar keuze.

Prefab HSB biedt ook voor woninguitbreidingen belangrijke voordelen. Er is geen zware fundering of draagconstructie nodig en de elementen en/of modules zijn met weinig hinder in korte tijd op de bouwplaats te monteren. Prefab HSB is als kasko-bouw zeer geschikt voor mensen die zelf willen afbouwen. En prefab HSB is héél geschikt om een huis passief te (ver)bouwen.



PREFAB-HSB-BOUWELEMENTEN WORDEN 2D EN 3D GEPREFABRICEERD EN GEMONTEERD

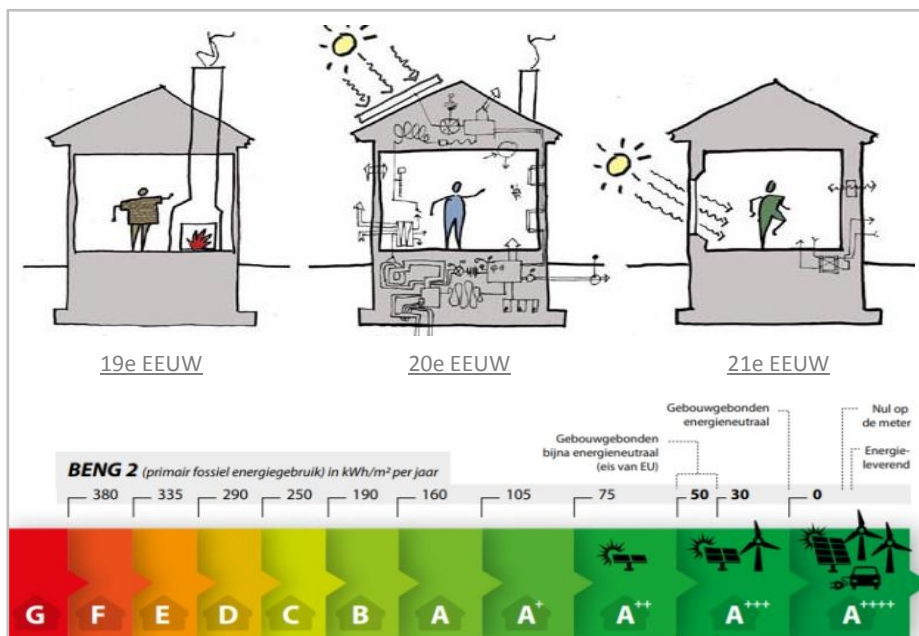


Traditioneel bouwen en prefab houtskelet bouwen

Een passief gebouwd huis is extra goed geïsoleerd, kierdicht uitgevoerd en voorzien van drievoudig glas. De eerste winst zit immers in warmte die in het stookseizoen wordt vastgehouden en niet verloren gaat.

Een passiefhuis is voorzien van een zeer goed ventilatiesysteem met warmteterugwinning. Door een bijzondere ventilatie-installatie wordt steeds even veel verse lucht ingebracht als vuile lucht wordt afgezogen. Daardoor kan de warmte van de verwarmde binnenlucht in het stookseizoen worden overgedragen aan de binnengebrachte frisse buitenlucht. Dit is een beproefde techniek die in het buitenland al decennia lang standaard wordt toegepast.

Een passiefhuis wordt op het zuiden georiënteerd. Afwijken van 20 tot 30 graden van het zuivere zuiden is nog toegestaan. De zuid-oriëntatie maakt benutting van passieve zonnewarmte in het stookseizoen mogelijk.

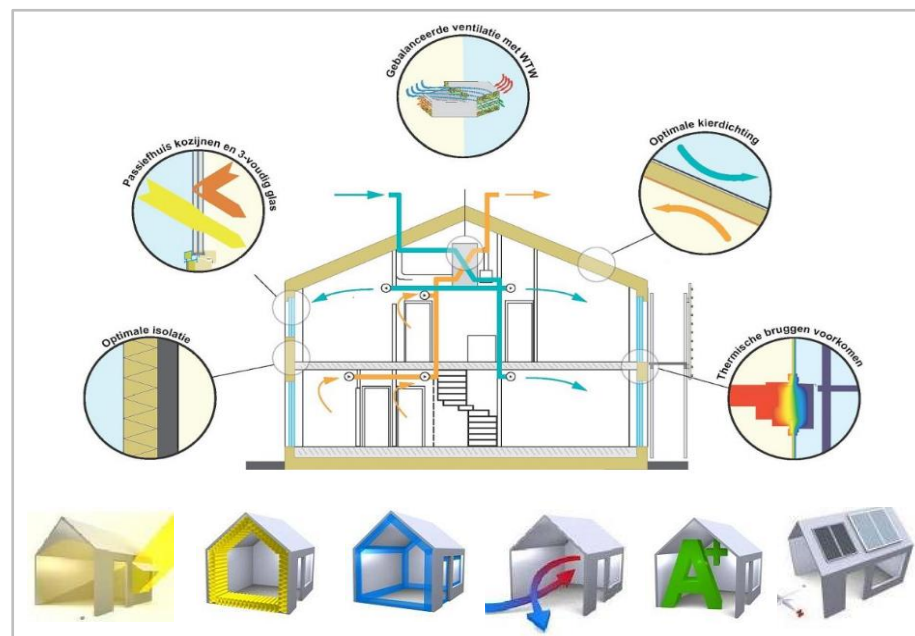


ONTWIKKELING VAN ENERGIE-GEbruIK EN -VERbruIK IN WONINGEN

Maar in de zomer is die zuid-oriëntatie nog belangrijker om oververhitting te voorkomen. De zonnebaan heeft hiervoor een interessant ingebouwd regelmechanisme. In het zuiden staat de zon in de winter veel lager aan de hemel dan in de zomer. Daardoor kan de winterzon gemakkelijk binnen komen en kan ongewenste zomerzon gemakkelijk buiten gehouden worden.

Een passiefhuis heeft grote ramen aan de zuidkant en vaak kleinere ramen aan de noordzijde en is compact gebouwd om de hoeveelheid geveloppervlak zo beperkt mogelijk te houden.

Een passiefhuis heeft ook interne zonering. Dat wil zeggen dat ruimten waar warmte gewenst is aan de zuidkant liggen. Dat zijn: woonkamers, kinderkamers en dergelijke dus aan de zuidkant. Ruimten die warmte produceren of geen warmte nodig hebben liggen aan de noordkant. Dat zijn: keukens, trappenhuizen, bergplaatsen, garages en dergelijke.



DE KERNBEGINSELEN VAN PASSIEF BOUWEN & EEN ENERGIEBESPAREND HUIS



Passief huis bouwen

Het passiefhuis-principe is het beste uitgangspunt om energieneutraal te bouwen. De reden is simpel: wat je niet verbruikt hoeft je niet op te wekken, te salderen of op te slaan. Dat bespaart veel installaties en gedoe.

Een passiefhuis is comfortabel en heeft nauwelijks verwarming nodig, door optimaal gebruik te maken van de zon, een compacte en goede thermische schil, kozijnen met 3-voudig glas, weinig luchtinfiltratie door goede kierdichting en een goede ventilatie met warmteterugwinning. Dit zijn de vijf kernbeginselen voor een passiefhuis.

Een passiefhuis is duurzaam en waardevast met een gezond en comfortabel binnenklimaat. De warmtevraag is zo gering, dat een kleine eenvoudige installatie toereikend is. Zo kan je veel besparen op installaties en nemen ook de onderhouds- en vervangings-kosten aanzienlijk af. Een passiefhuis is hierdoor op de lange duur voordeliger dan andere energieconcepten.



DIT IN 2014 PASSIEF GEBOUWDE HUIS IN AMSTERDAM WON DE PASSIEF BOUWEN AWARD

Passief bouwen is niet nieuw. In houtrijke landen als Scandinavië en de Alpenlanden werden al veel huizen gebouwd volgens de principes van passief bouwen. Vaak bestaande uit houten stijlen en liggers, met daar tussen een dik pakket isolatie, als Hout-Skelet-Bouw (HSB) dus.

Overigens zegt passief bouwen niets over het materiaalgebruik maar gaat over het netto energieverbruik per vierkante meter en het maximale primaire energieverbruik per jaar. De schil van het gebouw kan derhalve met synthetische-, minerale- of biobased- (isolatie-) materiaal worden geïsoleerd. Er kan voor een ademende (damp-open) of niet-ademende schil worden gekozen. Een passiefhuis kan met vrijwel alle materialen en constructiemethoden worden gerealiseerd, waarbij naar mate er meer massa van materialen binnen de isolatie gebracht wordt, deze warmte opslaan en hiermee de temperatuur in het gebouw stabiliseert. Passief bouwen is zowel voor nieuwbouw als voor renovatie toepasbaar.



ONS TEAM REALISEERDE HET I.S.M. DE OPDRACHTGEVERS EN DE ADVISEURS



Garantie met waarborg van Woningborg.

We bouwen onze woningen onder Woningborg-garantie.

Het kopen van een nieuwbouwhuis vraagt om de zekerheid dat de bouw zonder zorgen zal worden voltooid. Als marktleider en verzekeraar afkomstig uit de bouwwereld weet Woningborg wat er allemaal komt kijken bij het bouwen van kwalitatieve toekomstbestendige nieuwbouwwoningen. Die kennis maakt Woningborg zowel voor kopers als bouwondernemers een partner om op te bouwen.

Woningborg-garantie biedt u als koper van een nieuwbouwwoning twee vormen van zekerheid; de afbouwwaarborg en de herstelwaarborg.

- Als het bouwbedrijf tijdens de bouw onverhoopt failliet gaat, dan zorgt Woningborg er voor dat de bouw van de woning voltooid wordt voor de aanneemsom die met het bouwbedrijf overeengekomen is.

- De bouwkundige kwaliteit van de woning wordt door het bouwbedrijf gegarandeerd tot ruim 6 jaar na de oplevering, bij bepaalde technische gebreken zelfs tot ruim 10 jaar. Als het bouwbedrijf niet meer wil of kan herstellen, dan zorgt Woningborg er voor dat het gebrek hersteld wordt.

Het Woningborg Garantie Certificaat is voor het verkrijgen van een hypothecaire geldlening waarbij je voor je nieuwbouwhuis een hypotheek met Nationale Hypotheek Garantie afsluit zelfs vaak verplicht.

Kontakt.

Bel 0518-401342

Mail info@brouwerbouw.nl

Bezoek Stadhoudersweg 76A, 9076 AG ST.-ANNAPAROCHIE



WONINGBORG-INSPECTEURS CONTROLEREN ONS WERK



STADHOUDERSWEG 76A 9076AG ST.-ANNAPAROCHIE



Garantie en Kontakt

